

# POURQUOI ET COMMENT ISOLER SON LOGEMENT ?

EN FRANCE, 2 LOGEMENTS SUR 3 ONT ÉTÉ CONSTRUITS AVANT 1974 ALORS QU'IL N'EXISTAIT AUCUNE RÉGLEMENTATION THERMIQUE. ILS CONSOMMENT BEAUCOUP D'ÉNERGIE POUR LE CHAUFFAGE. POUR Y REMÉDIER, L'ISOLATION EST LA PRIORITÉ !

## 4 BONNES RAISONS D'ISOLER



### + d'économie

Moins de déperditions de chaleur, et donc une facture de chauffage qui baisse.

**59 % des consommations énergétiques d'un foyer viennent du chauffage**



### + de confort

Une ambiance plus agréable et plus saine : température homogène, fin de « l'effet de paroi froide » et meilleure qualité de l'air.



### + de valeur

Un meilleur classement sur l'étiquette énergie et donc un prix plus élevé de votre bien à la vente ou à la location.

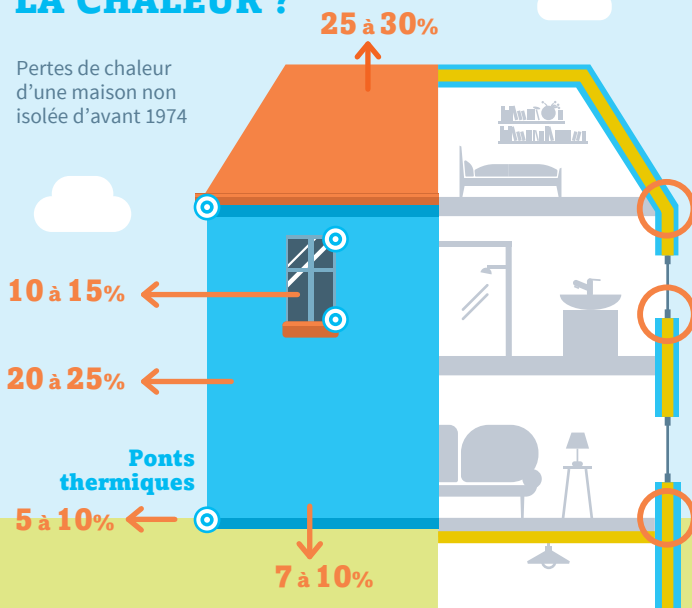
### C'est aussi moins d'entretien !

Un logement bien isolé vieillit mieux. L'isolation limite notamment les risques de condensation et les dégradations sur les peintures, fenêtres et murs.

## LA POSE D'ISOLANT : OÙ ET COMMENT ?

### PAR OÙ S'ÉCHAPPE LA CHALEUR ?

Pertes de chaleur d'une maison non isolée d'avant 1974



### QUE FAUT-IL ISOLER ?

Le toit doit être isolé en priorité car c'est l'action la plus rentable !

Les murs doivent être isolés, par l'extérieur pour plus d'efficacité.

Les parois vitrées peuvent être équipées de double vitrage.

Les planchers bas sont à isoler plutôt par le dessous.

L'isolation doit être continue pour éviter les ponts thermiques, autrement dit les zones plus soumises au froid extérieur qui constituent des points de condensation.

### Exemples de coûts des travaux d'isolation (pose comprise)

**20 à 55 €/m<sup>2</sup>**  
pour des combles perdus

**40 à 100 €/m<sup>2</sup>**  
par l'intérieur  
**135 à 220 €/m<sup>2</sup>**  
par l'extérieur

**380 à 600 €/m<sup>2</sup>**  
pour remplacer une fenêtre sans changement de cadre

**50 à 100 €/m<sup>2</sup>**

## RECETTE D'UNE BONNE ISOLATION



**Ne pas oublier la ventilation** : renouveler l'air est indispensable pour évacuer l'humidité et les polluants une fois votre habitat isolé. Une VMC est la solution idéale.



**Choisir les bons matériaux et des professionnels expérimentés** qui mettront en œuvre la technique la plus adaptée à votre logement.



**Supprimer les entrées d'air parasite** : isoler les coffrets roulants, traiter l'étanchéité des portes vers les pièces non chauffées (cave, garage...).

### POUR ALLER PLUS LOIN

Consultez le guide de l'ADEME « Isoler sa maison » sur [www.ademe.fr/guides-fiches-pratiques](http://www.ademe.fr/guides-fiches-pratiques)  
**Découvrez les aides disponibles et faites-vous accompagner gratuitement par les conseillers FAIRE :**  
pour trouver le conseiller le plus proche de chez vous **0 808 800 700** Service gratuit + prix appel OU [www.faire.fr](http://www.faire.fr)

